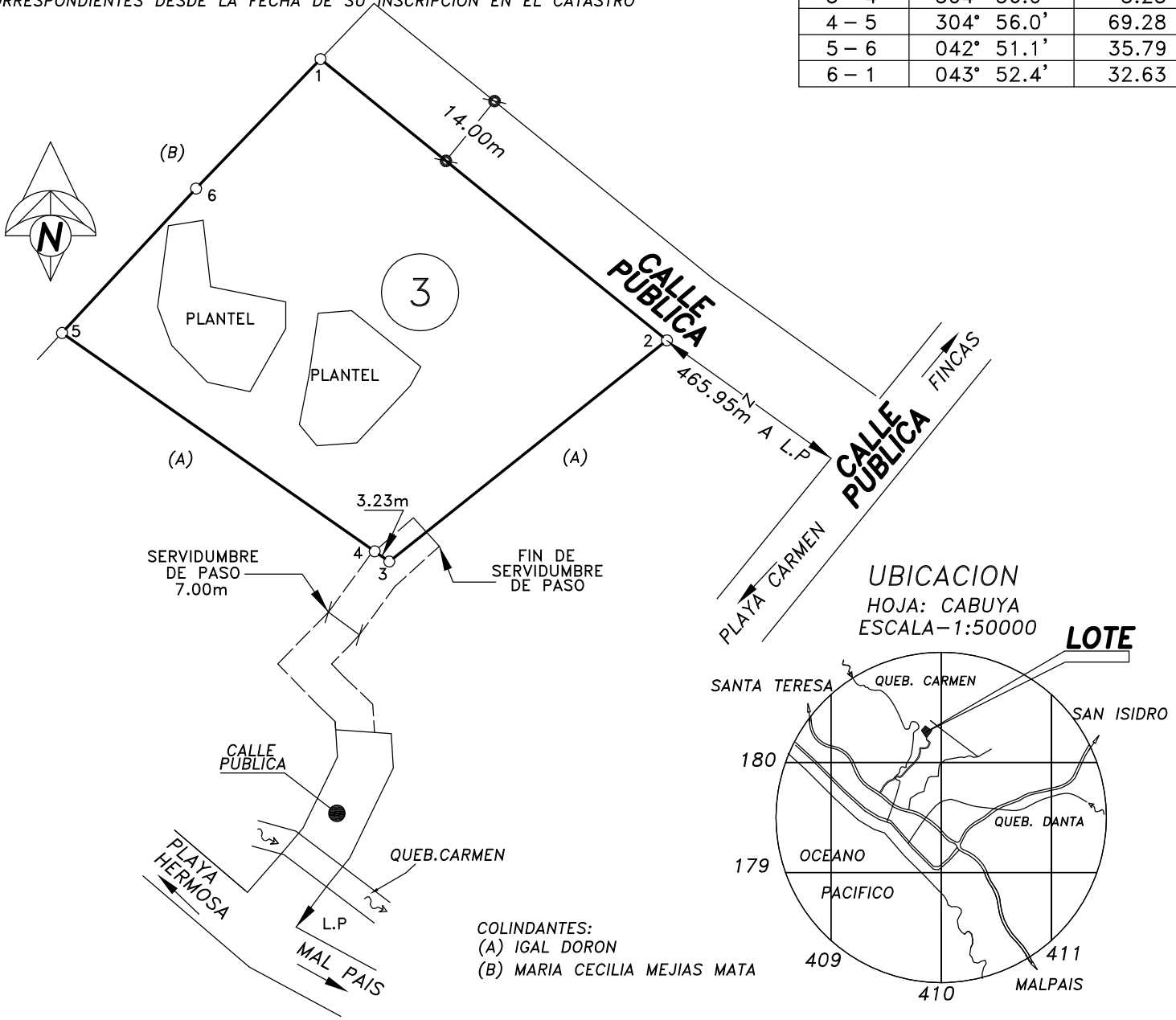


NOTAS: LINDEROS EXISTENTES. LEVANTAMIENTO POLAR. POLIGONAL ABIERTA.  
 ERROR ESTIMADO-LINEAL: 0.02m. ANGULAR: 00° 01'. FRENTE A CALLE PUBLICA: 81.07m  
 MODIFICA AL PLANO CATASTRADO N°:P-1046355-2006  
 ESTE PLANO SERVIRA UNICAMENTE PARA INSCRIBIR EL INMUEBLE. UNA VEZ INSCRITO EL  
 FRACCIONAMIENTO, EL PLANO SURTIRA LOS EFECTOS JURIDICOS  
 CORRESPONDIENTES DESDE LA FECHA DE SU INSCRIPCION EN EL CATASTRO

LINEA	A C I M U T	DIST.(m)
1- 2	129° 04.6'	81.07
2- 3	231° 27.6'	64.49
3- 4	304° 56.0'	3.23
4- 5	304° 56.0'	69.28
5- 6	042° 51.1'	35.79
6- 1	043° 52.4'	32.63



REGISTRO PUBLICO  
 ES PARTE FOLIO REAL N°:  
 6149207-000  
 AREA SEGUN REGISTRO  
 2ha0506.90m<sup>2</sup>

SITUADO EN: SANTA TERESA  
 DISTRITO: 11° COBANO  
 CANTON: 1° PUNTARENAS  
 PROVINCIA: 6° PUNTARENAS

EDGARDO RODRIGUEZ RODRIGUEZ  
 TOPOGRAFO ASOCIADO TA-16206

ESCALA:  
 1:1000

AREA:  
**5018m<sup>2</sup>**

FECHA:  
 07-2010

PROTOCOLO:  
 TOMO: 15993  
 FOLIO: 072

ARCHIVO:  
 090822SHALY  
 LOTE #3 CROQUIS